

## Coral Cay

ref. **COCY04**

Pendant lamp

Lámpara colgante

[Click here to download:](#)

3D/2D, pictures, photometric curves  
and assembly instructions

[Clica aquí para descargar:](#)

3D/2D, fotografías, curvas fotométricas  
e instrucciones de montaje

SIMETECH® by arturo alvarez

INTERIOR  
DESIGN  
**BEST  
OF  
YEAR 2014**

Innovative translucent shading  
lighting solution

30cm | 11,8in

Ø8cm | 3,2in

150cm | 59,1in



Ø30cm | 11,8in

### Coral Collection



### MATERIAL FINISHES MATERIALES Y ACABADOS

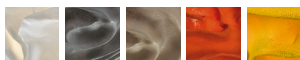
#### LAMPSHADE

##### TULIPA

SIMETECH® by arturo alvarez

One colour to choose

Un color a elegir



Stainless steel

Acero inoxidable

#### CANOPY AND CABLE

##### FLORÓN Y CABLE

Steel gloss nickel-plated

Acero níquel-satinado

Black or transparent cable

Cable negro o transparente

### LIGHT SOURCE FUENTE DE LUZ

#### 230V - 50Hz

- E27 - Max. 1x23 W
- E27 LED - Max. 1x11 W
- E27 ECO - Max. 1x77 W
- E27 LED - Max. 1x12 W
- E27 - Max. 1x100 W

#### 120V - 60Hz

- E26 Med. - Max. 1x100 W
- E26 Med. - Max. 1x42 W

#### ENERGY EFFICIENCY

##### EFICIENCIA ENERGÉTICA

from A+ to E  
desde A+ a E

### OTHER TECHNICAL DATA OTROS DATOS TÉCNICOS

#### PACKAGING

##### EMBALAJE

36x36x30cm | 14,2x 14,2x 11,8in

1,6kg | 3,4lb

#### ELECTRICAL FEATURES

##### CARACTERÍSTICAS ELÉCTRICAS



#### CERTIFICATIONS

##### CERTIFICACIONES



## Coral Cay

LED

ref. **COCY04-LD**

LED / DIMMABLE

Pendant lamp

Lámpara colgante

SIMETECH® by arturo alvarez

INTERIOR DESIGN  
**BEST OF YEAR 2014**

Innovative translucent shading lighting solution

30cm | 11,8in

Ø14,2cm | 5,6in

150cm | 59,1in

Ø30cm | 11,8in

### Coral Collection



### MATERIAL FINISHES MATERIALES Y ACABADOS

#### LAMPSHADE

##### TULIPA

SIMETECH® by arturo alvarez

One colour to choose

Un color a elegir



Stainless steel  
Acero inoxidable

#### CANOPY AND CABLE

##### FLORÓN Y CABLE

Steel gloss nickel-plated  
Acero níquel-satinado

Black or transparent cable  
Cable negro o transparente

### LIGHT SOURCE FUENTE DE LUZ

#### 230V - 50Hz

⊙ 24,9W 3000K 2353lm built-in  
upon request 2700K 2223lm

Dimming system: DALI / Switch DIM  
upon request PHASE CUT

#### 120V - 60Hz

⊙ 16,6W 3000K 1530lm built-in  
upon request 2700K 1449lm

Dimming system: 0-10 V

#### ENERGY EFFICIENCY

##### EFICIENCIA ENERGÉTICA

from A++ to A  
desde A++ a A

### OTHER TECHNICAL DATA OTROS DATOS TÉCNICOS

#### PACKAGING

##### EMBALAJE

36x36x30cm | 14,2x 14,2x 11,8in  
1,6kg | 3,4lb

#### ELECTRICAL FEATURES

##### CARACTERÍSTICAS ELÉCTRICAS



#### CERTIFICATIONS

##### CERTIFICACIONES

