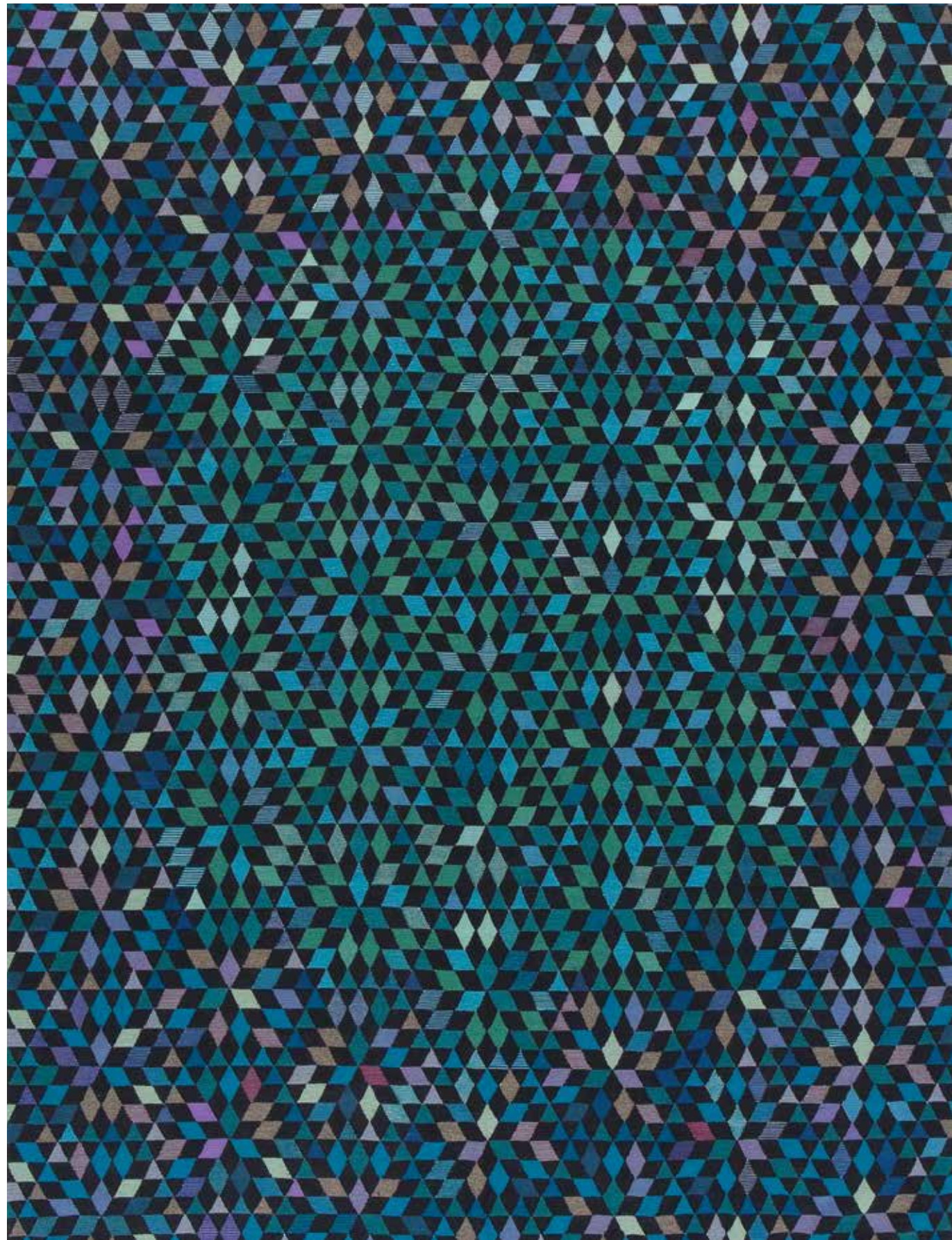


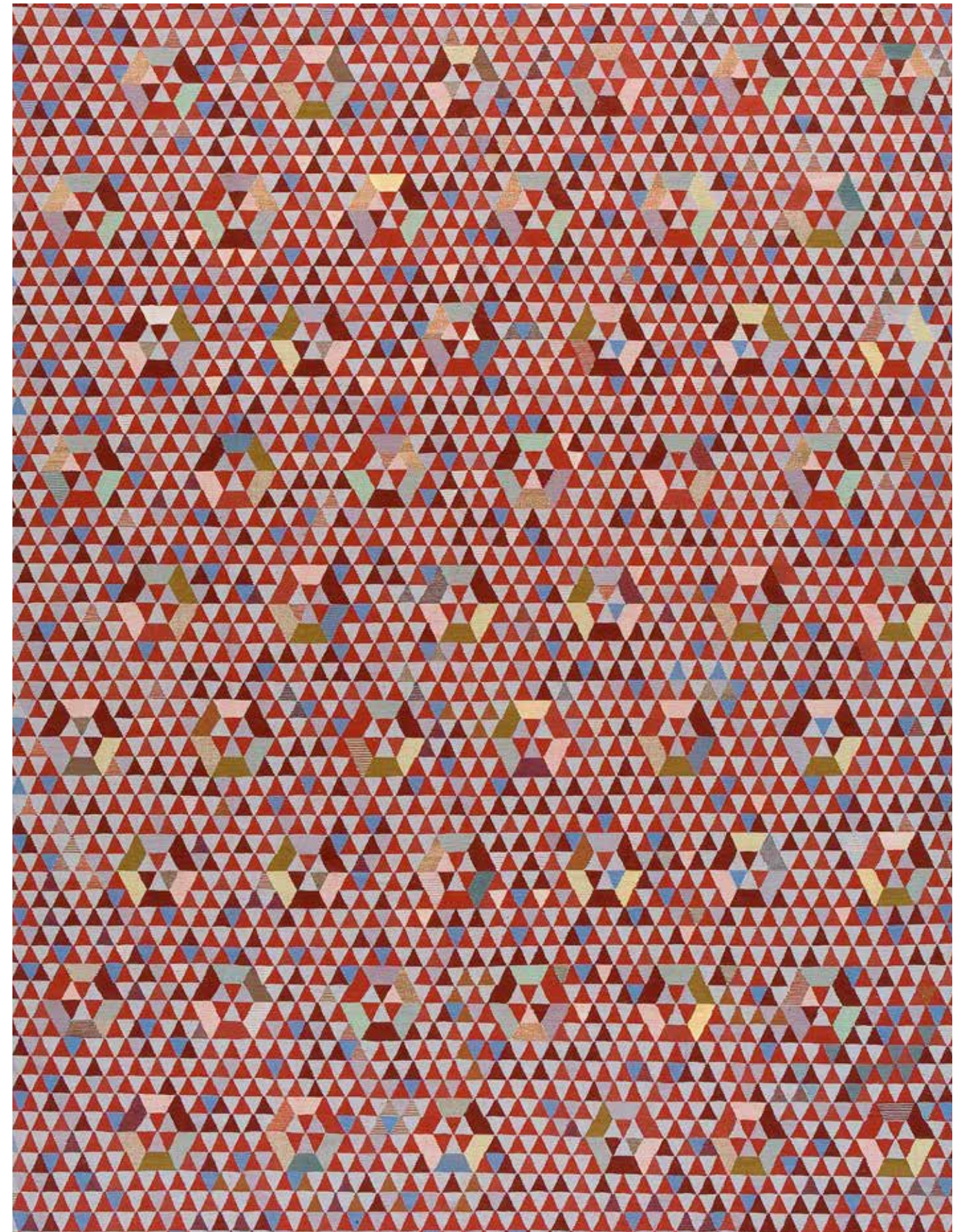
TRIANGLES

DESIGN BERTJAN POT





DIAMOND MEDALLION BLUE GREEN



TRIANGLEHEX SWEET PINK

TRIANGLES COLLECTION DESIGN BERTJAN POT

The collection consists in three different models of carpets made with the kilim technique, some of which are available in a variety of colors, all created with a new spirit incorporating ancient techniques into modern styles, and using the finest wools, silks, and natural materials. All styles start with an investigation into the weaving technique of the kilim in order to then emphasize the diagonal lines and horizontal features. TRIANGLES collection: The Triangles collection presents three different designs, each available in different variations of colour: Diamond, Diamond Medallion and Trianglehex.

BERTJAN POT BIOGRAPHY

Bertjan Pot was born in 1975 in Nieuwleusem, Netherlands. After graduating from the Design Academy in 1988, he began his career as a designer alongside Daniel Withe, under the alias «The Monkey Boys». In 2003 he opened his own studio in Schiedam. His work centers on the creation of furniture and furnishings, intensely focused on the technological research of materials, patterns, color palettes, and the textures of fabrics. Material research is the general starting point for almost every project. Technical research and creativity are the elements that break the boundaries of industrial production, as with his self produced projects. In addition to these, he has collaborated with a large number of companies and institutions such as Moooi, Arco, Goods, Montis, Feld, Gelderland, Established & Sons, Alturo Alvarez, Richard Lampert, Domestic, Moustache, Museum Boijmans van Beuningen, and the AU DAX Textielmuseum Tilburg.

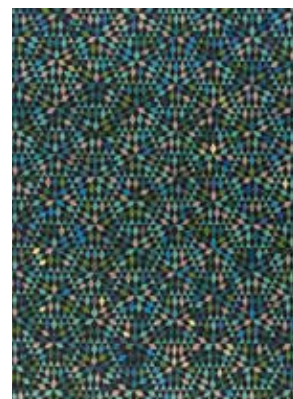


COLLEZIONE TRIANGLES DESIGN BERTJAN POT

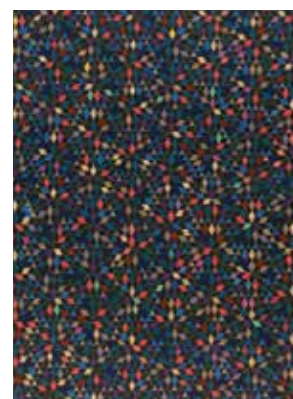
La collezione si compone di tre diversi disegni di tappeti realizzati con la tecnica di lavorazione del KILIM, alcuni dei quali disponibili in diverse varianti di colori, riprodotti con un nuovo spirito attraverso tecniche antiche proposte in chiave moderna, utilizzando lane preziose, sete e materiali naturali. Tutti i modelli partono dallo studio della tecnica d'intreccio del kilim per poi enfatizzarne le caratteristiche linee diagonali e orizzontali. Tutta la collezione si basa sulla forma geometrica del triangolo, estesa a formare una griglia di pattern diversi e ulteriormente accentuata formando rombi ed esagoni. Le cromie, accostate in modo più o meno contrastante, creano dei caleidoscopici pavimenti intrecciati in cui il sapore antico della storia si fonde in perfetta sintonia con una ricerca cromatica e contenutistica contemporanea. A sottolineare le geometrie ed i giochi di colore, il designer ha disegnato dei pouf di diverse forme geometriche da abbinare a contrasto sui tappeti per un total look vicino ad alcune espressioni di arte contemporanea.

BIOGRAFIA BERTJAN POT

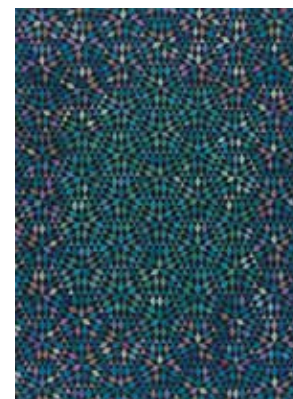
Bertjan Pot nasce nel 1975 a Nieuwleusem, Olanda. Dopo la laurea alla Design Academy nel 1988 ha iniziato il suo lavoro di designer, insieme a Daniel Withe, con lo pseudonimo di "The Monkey Boys". Dal 2003 ha aperto il suo studio, con sede a Schiedam. Il suo lavoro si concentra per la maggior parte sulla creazione di mobili e complementi di arredo. Compie in particolare ricerche tecnologiche sui materiali, le trame dei tessuti, i pattern e le palette di colori. La ricerca sui materiali, rappresenta quasi sempre il punto di partenza per ogni suo progetto. La ricerca tecnica e la creatività sono gli elementi che lo spingono oltre i limiti della produzione industriale, con i suoi progetti autoprodotti. Accanto a questi un gran numero di collaborazioni con aziende e istituzioni come : Moooi, Arco, Goods, Montis, Feld, Gelderland, Established & Sons, Alturo Alvarez, Richard Lampert, Domestic, Moustache, Museum Boijmans van Beuningen and the AUDAX Textielmuseum Tilburg.



DIAMOND
APPLE GREEN



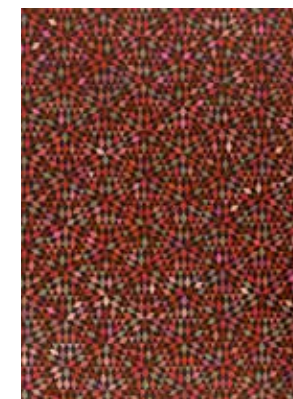
DIAMOND
BLACK



DIAMOND MEDALLION
BLUE GREEN



DIAMOND
BLACK&CREAM



DIAMOND
STRAWBERRY



DIAMOND MEDALLION
BLACK&CREAM



TRIANGLEHEX
SWEET GREEN



TRIANGLEHEX
SWEET PINK



TRIANGLEHEX
GOLD

TRIANGLES

TECHNIQUE
Hand knotted

COMPOSITION
70% wool, 15% silk,
15% cactus fibers

Handmade in Nepal
Custom size on request

SIZES
240 x 160
300 x 200
300 x 240
350 x 260
410 x 310