

## Magnus by Mario Ruiz

Fabric cover version. / Jupe version. / Versión faldón.

Sofa designed by Mario Ruiz that reinterprets a classic archetype with thick armrests. The design has focused on making some parts lighter, such as the seat cushion or arm profile with a subtle geometry with unmistakable modernity of the piece. The feet in lacquere colors, adds to the language of classically inspired design.

Canapé conçu par Mario Ruiz qui réinterprète un archétype classique avec bras épais. La création a mis l'accent sur l'allégement de certaines parties, comme le seul coussin du siège ou un profil du bras, avec une géométrie subtile qui fait que la pièce soit d'une modernité unique. Le pied, à couleurs laquées, ajoute un langage d'inspiration classique avec l'essentialité de la création.

Sofá diseñado por Mario Ruiz que reinterpreta un arquetipo clásico con brazos gruesos. El diseño se ha concentrado en aligerar algunas partes, como el cojín único del asiento o el perfil del brazo, con una geometría sutil que hace inequívoca la modernidad de la pieza. La pata, lacada en colores, suma el lenguaje de inspiración clásica con la esencialidad del diseño.

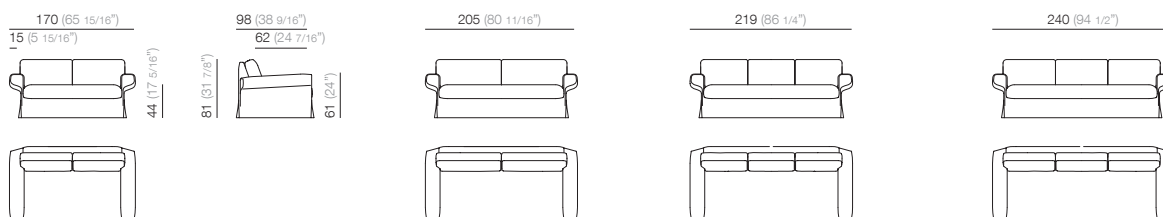


### Features. / Traits. / Características.

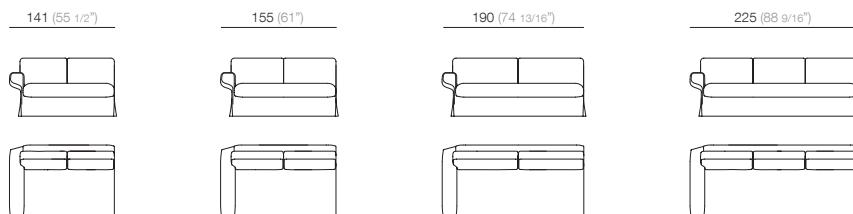
- Removable upholstery. / Tapiserie déhoussable. / Tapicería desenfundable.
- Feet of natural beech wood. / Pieds en bois de hêtre naturel / Pies de madera de haya natural.
- Interior seat of polyurethane foam and feather. / Intérieur du siège en mousse de polyuréthane et de plumes. / Interior del asiento de espuma de poliuretano y pluma.
- Feather interior of the back. / Intérieur du dossier en plume. / Interior del respaldo de pluma.
- Wood interior structure. Structure intérieure en bois. Estructura interior de madera.

## Dimensions. / Dimensions. / Dimensiones.

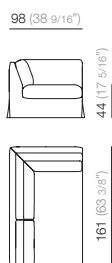
### Sofas. / Canapés. / Sofás.



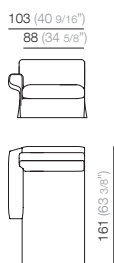
### Sofas with 1 arm. / Canapés avec 1 accoudoir. / Sofás con 1 brazo.



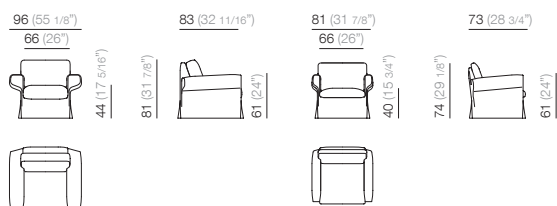
### Corner. / Angle. / Rincón.



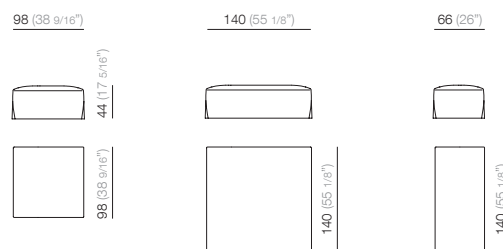
### Chaise Longue



### Armchairs. / Fauteuils. / Butacas.



### Ottomans. / Poufs. / Otomanes.



### Feet finishing options. / Détails. / Opciones de acabado para las patas.



Beech.  
Hêtre.  
Haya.

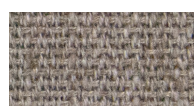
### Recommended fabrics. / Tissus recommandés. / Tapicerías recomendadas.



Hopper



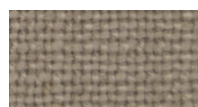
Sahara



Clyde



Fame



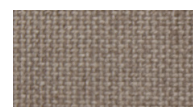
Casa



Medley



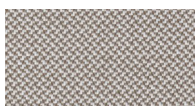
Nara



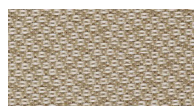
Mardy



Strasbourg



Revive 1



Revive 2



Clara 2

Please contact the comercial department to know more fabric finishings available from our collection.

Contacter le service commercial pour en savoir plus options des tissus.

Contacte con el departamento comercial para conocer más opciones de tapizado disponibles en nuestra colección.