



Le concepteur japonais, Kensaku Oshiro, conçoit quatre pièces passe-partout, mais qui ont une forte identité. Le designer s'inspire des traitements et des décors de la tradition de Poltrona Frau et il les allie à des suggestions personnalisées provenant du monde de la mode. Des piqûres classiques et des plis souples mettent en valeur l'essentialité sinieuse du design. Des combinaisons de matières entre le tissu et le cuir donnent des effets de grande élégance.

## CARACTÉRISTIQUES TECHNIQUES

### Modèles.

- Pouf 39×39 h46
- Pouf 106×106 h37
- Pouf 45×121 h37
- Pouf 45×121 h37 avec coffre

**Structure.** En multiplis de bouleau et peuplier avec montants en hêtre massif et panneaux de remplissage en carton kraft. Dans la version avec coffre, les coques latérales sont en polyuréthane rigide moulé.

**Couverture (seulement pour version avec coffre).** En multiplis de bouleau et peuplier.

**Rembourrage.** Les poufs sans coffre sont rembourrés avec mousse de polyuréthane et ouate de polyester. La version avec coffre a la structure et le couvercle rembourrés avec mousse de polyuréthane.

**Compartment de récipient (seulement pour la version 121×45).** Revêtement intérieur en tissu technique noir. L'accès au compartiment se fait par une délicate poignée encastrée appliquée sur le côté long du coffre. Pourvu d'un mécanisme d'ouverture qui bloque le couvercle en position ouverte et amortit la fermeture.

**Piètement.** En multiplis de peuplier avec fond en MDF laqué noir anti-rayures. Un petit feutre profilé est placé pour protéger le sol.

**Revêtement.** En cuir Pelle Frau® ou en tissu avec bande décorative, toujours en cuir. Lorsque le revêtement est en cuir, la bande décorative est toujours de la même couleur que le pouf.

- ColorSphere® (SC)
- Heritage
- Nest
- Soul
- Velvety
- Fabric A / ColorSphere® (SC)
- Fabric A / Heritage
- Fabric A / Nest
- Fabric A / Soul
- Fabric A / Velvety
- Fabric B / ColorSphere® (SC)
- Fabric B / Heritage
- Fabric B / Nest
- Fabric B / Soul

Kensaku Oshiro entwirft drei Passepartout-Möbel, aber mit starker Identität. Der Designer schöpft aus Verarbeitungen und Mustern aus der Poltrona Frau Tradition und verbindet sie mit Einflüssen aus der Welt der Mode und Schneiderkunst. Klassische Steppnähte und weiche Falten bringen das kurvenreiche, essentielle Design zur Geltung. Materialkombinationen aus Stoff und Leder sorgen für höchst elegante Effekte.

## TECHNISCHE MERKMALE

### Modelle.

- Hocker 39×39 h46
- Hocker 106×106 h37
- Hocker 45×121 h37
- Hocker 45×121 h37 mit Stauraum

**Struktur.** Aus Multischicht-Birken-mit Streben aus massiver Buche und Unterbau aus Kraftpappe. In der Version mit Stauraum sind die Seitenschalen aus gestanztem Hartpolyurethanschaum hergestellt.

**Struktur der Abdeckung (nur für Modell mit Stauraum).** Aus Multischicht-Birkenholz.

**Polsterung.** Die Hocker ohne Stauraum weisen eine Polsterung der Sitzfläche aus Polyurethanschaum und Polyesterwatte auf. Das Modell mit Stauraum weist bei Struktur und Abdeckung eine Polsterung aus Polyurethanschaum auf.

**Stauraumfach (nur für die Version 121×45 verfügbar).** Innen mit schwarzem Funktionsstoff bezogen. Zum Stauraumfach gelangt man über eine kleine Öffnung auf der langen Seite der Seite des Stauraums. Mit Öffnungsmechanismus ausgestattet, der den Deckel verriegelt, wenn es geöffnet ist, dämpft es dessen Schließung.

**Untergestell.** Aus Multischicht-Pappelholz mit Boden aus MDF mit schwarzem Kratzschutanzstrich. Geformter Filzdämpfer.

**Bezug.** Aus Pelle Frau®-Leder oder Stoff mit Zierband, stets in Leder. Bei einem Bezug aus Leder ist das Zierband stets in der Farbe des Hockers gehalten.

- ColorSphere® (SC)
  - Heritage
  - Nest
  - Soul
  - Velvety
  - Fabric A / ColorSphere® (SC)
  - Fabric A / Heritage
  - Fabric A / Nest
  - Fabric A / Soul
  - Fabric A / Velvety
  - Fabric B / ColorSphere® (SC)
  - Fabric B / Heritage
  - Fabric B / Nest
  - Fabric B / Soul
-

- Fabric B / Velvety
- Fabric C / ColorSphere® (SC)
- Fabric C / Heritage
- Fabric C / Nest
- Fabric C / Soul
- Fabric C / Velvety
- C.O.M. / ColorSphere® (SC)
- C.O.M. / Heritage
- C.O.M. / Nest
- C.O.M. / Soul
- C.O.M. / Velvety

Pour vérifier les tissus disponibles veuillez consulter le tableau dédié "Schéma de l'assortiment produits-tissus".

**N.B.** En cas de revêtement en velours, il n'est pas possible de choisir la couleur de la bande décorative, car elle est assortie ton sur ton au passepoil en cuir.

#### C.O.M. (Fabric/Mt. plain - Fabric/Mt. repeat)

Pouf 39×39 h46: 1.30mt – 1.40mt  
Pouf 106×106 h37: 2.80mt – 3.40mt  
Pouf 45×121 h37: 2.50mt – 2.80mt

**Déhoussabilité.** Pas prévue.

**Bande décorative.** Une bande décorative en cuir Pelle Frau® enrichit le revêtement. Pour les poufs 106×106 et 121×45, elle entoure la base, tandis que dans la version 39×39, elle prend l'aspect d'une ceinture qui coupe la continuité du revêtement. Dans cette bande il y a deux passants en cuir avec le logo Poltrona Frau marqué à chaud. **En cas de revêtement en velours, il n'est pas possible de choisir la couleur de la bande, car elle est assortie ton sur ton au passepoil en cuir.**

**Passepoil en cuir ou en tissu.** Un passepoil périmétral délimite les bords du pouf. Le passepoil est en cuir en cas de revêtement en cuir ou velours. Dans le cas du velours le passepoil est en cuir assorti. Dans le cas, au lieu, de revêtement du pouf en tissu, le passepoil est toujours dans le même tissu.

#### Détails esthétiques.

**Travail de plissage.** Dans la version en cuir, quatre plis partent du bouton central de l'assise et caractérisent le profil du pouf. Dans la version en tissu, le travail de plissage est remplacé par une couture.

**Parties métalliques du coffre.** Les parties métalliques du mécanisme d'ouverture et les charnières sont réalisées en acier et zamak nickelés.

- Fabric B / Velvety
- Fabric C / ColorSphere® (SC)
- Fabric C / Heritage
- Fabric C / Nest
- Fabric C / Soul
- Fabric C / Velvety
- C.O.M. / ColorSphere® (SC)
- C.O.M. / Heritage
- C.O.M. / Nest
- C.O.M. / Soul
- C.O.M. / Velvety

Um die verfügbaren Materialien zu überprüfen finden Sie in einer speziellen Tabelle „Schema der Kombination Produkte/Stoffe“.

**N. B.** Beim Samtbezug ist es nicht möglich, die Farbe des Zierstreifens zu wählen, da er Ton-in-Ton-mit der Paspelierung aus Leder kombiniert wird.

#### C.O.M. (Fabric/Mt. plain - Fabric/Mt. repeat)

Hocker 39×39 h46: 1.30mt – 1.40mt  
Hocker 106×106 h37: 2.80mt – 3.40mt  
Hocker 45×121 h37: 2.50mt – 2.80mt

**Abnehmbarkeit.** Nicht abnehmbar.

**Zierband.** Ein Zierband aus Pelle Frau®-Leder veredelt den Bezug. Bei den Hockern mit 106×106 und 121×45 umgibt es das Gestell, während es in der Ausführung 39×39 die Form eines Gürtels annimmt, der die Kontinuität des Bezugs durchbricht. Im Band ist eine Lasche aus Leder mit heißgeprägtem Poltrona Frau Logo eingefügt. **Beim Samtbezug ist es nicht möglich, die Farbe des Zierstreifens zu wählen, da er Ton-in-Ton-mit der Paspelierung aus Leder kombiniert wird.**

**Eine Rundum- Paspelierung aus Leder oder Stoff.** Eine Paspelierung begrenzt die Kanten des Hockers. Beim Lederbezug des Hockers ist die Paspelierung aus gleichem Leder. Beim Samtbezug des Hockers ist die Paspelierung aus passendem Leder. Beim Stoffbezug des Hockers ist die Paspelierung aus gleichem Stoff .

#### Ästhetische Details.

**Faltenverarbeitung.** In der Lederausführung gehen vier Falten vom mittleren Knopf der Sitzfläche aus und charakterisieren das Profil des Hockers. In der Version aus Stoff wird die Faltenverarbeitung durch eine Naht ersetzt.

**Metallteile Stauraum.** Die Metallteile des Öffnungsmechanismus und die Scharniere sind aus vernickeltem Stahl und Zamak gefertigt.

5598510

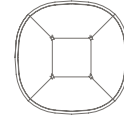


46 / 18"



39 / 15"¼ 39 / 15"¼

5598512

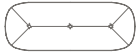


37 / 14"½

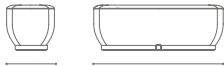


106 / 41"¾ 106 / 41"¾

5598511

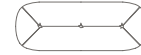


42 / 16"½

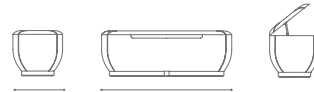


45 / 17"¾ 121 / 47"¾

5598514



42 / 16"½



45 / 17"¾ 121 / 47"¾