

ITA

InTouch - GT Design x Cassina

In-Touch asseconda la creatività e soddisfa le esigenze più estreme. Realizzato in Tencel, una delle fibre più ecocompatibili attualmente in commercio, ottenuta da fonti facilmente rinnovabili, grazie ad un processo produttivo a basso impatto ambientale da cui si ottengono filati morbidi, leggeri e traspiranti che sono anche biodegradabili in quanto derivati della cellulosa

Atacama 3

Atacama è una serie di tappeti realizzati in viscosa - una fibra semi-sintetica ricavata dalla cellulosa, molto versatile . I tappeti hanno un aspetto brillante, liscio e soffice come la seta. La viscosa fa risaltare i dettagli della superficie, assorbe e riflette la luce e le tonalità, in cui vengono proposti i tappeti, vengono impreziosite da variazioni e sfumature, con effetti cromatici luminescenti.

Maglia

Fique è una fibra versatile e robusta, di origine colombiana, un tempo utilizzata per la produzione di sacchi di caffè e filati per l'agricoltura: oggi il materiale naturale viene filato a mano per essere poi lavorato a maglia su lunghi aghi appositi per realizzare tappeti di bellezza unica. Non a caso, Maglia è il nome della collezione, che viene proposta in diverse tonalità. L'irregolarità del materiale, attraverso la lavorazione artigianale, produce uno splendido motivo, ricco di autenticità.

Paglietta - GT Design x Cassina

Prezioso e contemporaneo, il tappeto Paglietta nasce dall'unione tra una fibra antica come la iuta ed un lucente filato. L'unicità e l'irregolarità della tessitura manuale associate al filato tecnico creano un connubio perfetto, e danno vita a superfici piacevoli al tatto.

Tantra

Dall'impiego della tecnica hand loom, in cui la produzione è realizzata a telaio tramite lavorazioni interamente manuali, nasce il tappeto Tantra. Il suo pattern geometrico, ottenuto attraverso la ripetizione di un semplice disegno memorizzato dal tessitore, ricorda le decorazioni rigorose, esatte e ottenute usando il colore in modo formale presenti in molti templi indiani. Disponibile nei colori grigio e carta da zucchero in un filato realizzato con un mix di viscosa e PET riciclato.

Sahara

Il tappeto Sahara nasce da una reinterpretazione contemporanea dei tappeti berberi delle tribù Nomadi del deserto, sopra i quali vengono tracciati segni primitivi, rapidi ed istintivi. L'intento non è decorativo ma la realizzazione acquisisce un'armonia simbolica che si unisce allo spazio creando un collegamento d'insieme. Il tappeto nella sua morbidezza lanosa diventa anche un luogo di accoglienza dove potersi sedere, praticare sport o osservare il fuori da un punto di vista nuovo.

ENG

InTouch - GT Design x Cassina

In-Touch supports creativity and satisfies the most challenging needs. Made of Tencel, one of the most environmentally friendly fibres currently on the market, obtained from easily renewable sources, thanks to a production process with low environmental impact from which we obtain soft, lightweight, and breathable yarns that are also biodegradable since cellulose derivatives.

Atacama 3

Atacama is a series of rugs made in viscose – a semi-synthetic and highly versatile fibre obtained from cellulose. The rugs have a shiny, smooth and soft appearance, like silk. The viscose brings out the surface details, absorbs and reflects the light, and the available colour shades are enriched by variations and nuances, with luminescent colour effects.

Maglia

Fique is a strong, versatile fibre from Colombia and once used to make coffee sacks and agricultural yarns. Today, the natural fibre is hand spun before being knitted on special long needles for making uniquely beautiful rugs. Maglia, which means knit in Italian, is hence the name of the collection, which comes in various colours. The irregular nature of the material, which is created by hand, produces a splendid and authentic pattern.

Paglietta - GT Design x Cassina

Precious and contemporary, the Paglietta rug is born from the union between a traditional fibre such as jute and a shiny yarn. The uniqueness and irregularity of the manual weaving associated with this technical yarn create a perfect combination and bring to life a piece that is pleasant to the touch.

Tantra

The Tantra rug stems from the hand loom technique, in which production is carried out on a loom using entirely manual processes. Its geometric pattern, obtained by repeating a simple pattern memorized by the weaver, recalls the rigorous and accurate decorations that can be seen in many Indian temples where colour is used in a formal manner. Available in grey and blue-grey in a yarn made with a mix of viscose and recycled PET.

Sahara

The Sahara rug is born from a contemporary reinterpretation of the Berber rugs of the Nomad dessert tribes on which primitive, rapid and instinctive marks have been drawn. The intent is not decorative, but the production acquires a symbolic harmony that unites space creating a complete connection. The woolly softness of the rug becomes a welcoming place where you can sit, practice sport or observe the outside from a new point of view.

DEU

InTouch - GT Design x Cassina

In-Touch unterstützt die Kreativität und wird extremsten Bedürfnissen gerecht. Dieser Teppich ist aus Tencel gemacht, einer der umweltfreundlichsten Fasern, die derzeit im Handel erhältlich sind und aus einfach erneuerbaren Quellen erhalten wird. Dank eines Produktionsprozesses mit geringer Umweltauswirkung entstehen weiche, leichte und atmungsaktive Garne, die auch biologisch abbaubar sind, da es sich um Cellulosederivate handelt.

Atacama 3

Atacama ist eine Reihe von Teppichen aus Viskose - eine halbsynthetische, sehr vielseitige Faser, die aus Zellulose gewonnen wird. Die Teppiche haben ein glänzendes Aussehen, glatt und weich wie Seide. Die Viskose bringt die Details der Oberfläche zur Geltung, absorbiert und reflektiert das Licht, und die Farben, in denen die Teppiche angeboten werden, werden durch Variationen und Nuancen mit leuchtenden Farbeffekten verschönert.

Maglia

Fique ist eine vielseitige und robuste Faser kolumbianischer Herkunft, einst für die Herstellung von Kaffeesäcken und Garnen für die Landwirtschaft genutzt: heute wird das natürliche Material von Hand gesponnen und dann auf speziellen langen Nadeln gestrickt, um Teppiche von einzigartiger Schönheit zu kreieren. Nicht umsonst ist Maglia (Masche) der Name der Kollektion, die in verschiedenen farben angeboten wird. Die Unregelmäßigkeit des Materials erzeugt durch die handwerkliche Verarbeitung ein wundervolles, höchst authentisches Motiv.

Paglietta - GT Design x Cassina

Der zeitgemäße Webteppich Paglietta besteht aus der Verbindung einer alten Faser wie Jute und einem glänzenden Garn. Die Einzigartigkeit und Unregelmäßigkeit des manuellen Webens zusammen mit dem technischen Garn bilden eine perfekte Kombination und schaffen angenehme lebhaftere Oberflächen.

Tantra

Der Teppich Tantra wird mit Handloom-Technik gefertigt, bei der die Fertigung mit dem Webstuhl ausschließlich von Hand erfolgt. Sein geometrisches Muster, das durch die Wiederholung eines einfachen, vom Weber auswendig gelernten Musters entsteht, erinnert an die strengen und exakten Dekorationen, die unter formaler Verwendung der Farbe erzielt werden und in zahlreichen indischen Tempeln vorhanden sind. Erhältlich in den Farben Grau und Taubenblau aus einem Garn, das aus einer Mischung aus Viskose und recyceltem PET hergestellt wird.

Sahara

Der Sahara-Teppich entstand aus einer zeitgenössischen Neuinterpretation der Berber-Teppiche der Stämme Nomaden der Wüste, über denen primitive, schnelle und instinktive Zeichen verfolgt werden. Die Absicht ist nicht dekorativ, aber die Verwirklichung erhält eine symbolische Harmonie, die den Raum verbindet und eine Verbindung des Ganzen herstellt. Die wollige Weichheit des Teppichs wird auch zu einem einladenden Ort, an dem Sie sitzen, dem Sport zuhören oder die Außenseite aus einer neuen Perspektive betrachten können.

FRA

InTouch - GT Design x Cassina

In-Touch favorise la créativité et satisfait aux exigences les plus extrêmes. Elle est fabriquée en Tencel, une des fibres les plus respectueuses de l'environnement actuellement sur le commerce. Elle est obtenue à partir de ressources facilement renouvelables, grâce à un procédé de production à faible impact sur l'environnement desquels sont obtenus des fils doux, légers et respirants qui sont également biodégradables car dérivés de la cellulose.

Atacama 3

Atacama est une série de tapis fabriqués en viscose – une fibre semi-synthétique obtenue à partir de la cellulose, très polyvalente. Les tapis ont un aspect brillant, lisse et doux comme la soie. La viscose fait ressortir les détails de la surface, elle absorbe et reflète la lumière, et les tonalités dans lesquelles les tapis sont proposés, sont enrichies de variations et de nuances, avec des effets chromatiques luminescents.

Maglia

La Fique est une fibre polyvalente et robuste, d'origine colombienne, utilisée autrefois pour produire des sacs de café et des fils pour l'agriculture : de nos jours ce matériau naturel est filé à la main, puis tricoté sur de longues aiguilles prévues pour fabriquer des tapis d'une beauté unique. Ce n'est pas par hasard que cette collection, proposée en différentes couleurs, s'appelle Maglia. L'irrégularité de cette fibre, grâce au travail artisanal, produit un motif splendide et riche en authenticité.

Paglietta - GT Design x Cassina

Précieux et contemporain, le tapis Paglietta est né de l'union entre une fibre traditionnelle comme le jute et un fil brillant. L'unicité et l'irrégularité du tissage manuel associé à ce fil technique créent une combinaison parfaite et donnent vie à une pièce agréable au toucher.

Tantra

Le tapis Tantra est né de l'utilisation de la technique « hand loom », grâce à laquelle la production est réalisée sur un métier à tisser. Le travail entièrement fait à la main donne naissance au tapis Tanta. Son motif géométrique, obtenu grâce à la répétition d'un simple dessin mémorisé par le tisseur, rappelle les décorations exactes et rigoureuses obtenues en utilisant la couleur de manière formelle, comme dans de nombreux temples indiens. Disponible dans les couleurs gris et baby blue, dans un fil fabriqué avec un mélange de viscose et de PET recyclé.

Sahara

Le tapis Sahara est né d'une réinterprétation contemporaine des tapis berbères des tribus Nomades du désert, au-dessus desquels se dessinent des signes primitifs, rapides et instinctifs. L'intention n'est pas décorative mais la réalisation acquiert une harmonie symbolique qui rejoint l'espace créant une connexion de l'ensemble. La douceur laineuse du tapis devient également un lieu accueillant où vous pouvez vous asseoir, écouter du sport ou observer l'extérieur d'un nouveau point de vue.

Maglia



Carbone

Azzurro

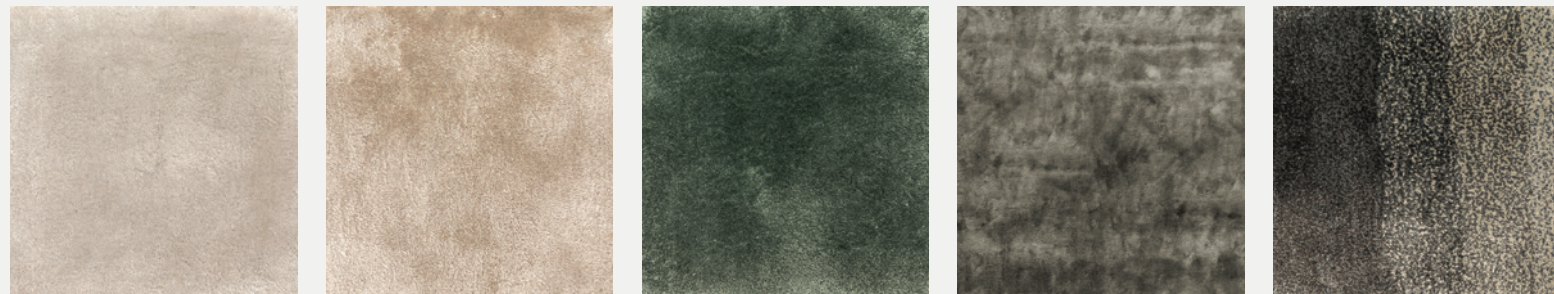
Salmone

Beige

Ruggine

300x200 cm (118.2" x 78.8") - 400x350 cm (157.4" x 137.7") - Su misura (al mq)

InTouch



Grigio ghiaccio

Beige

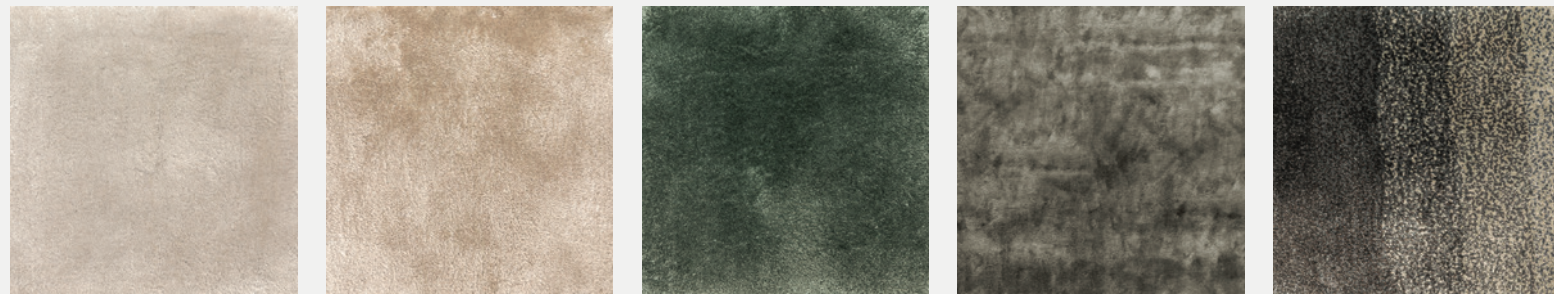
Verde acqua

Argilla

Sfumato, colore pietre

300x200 cm (118.2" x 78.8") - 350x250 cm (137.7" x 98.4")

InTouch Nuance



Grigio ghiaccio

Beige

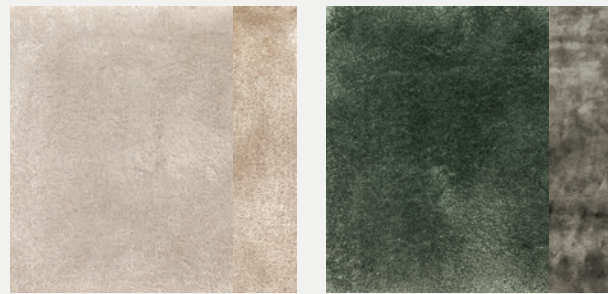
Verde acqua

Argilla

Sfumato, colore pietre

300x200 cm (118.2" x 78.8")
350x250 cm (137.7" x 98.4")

InTouch

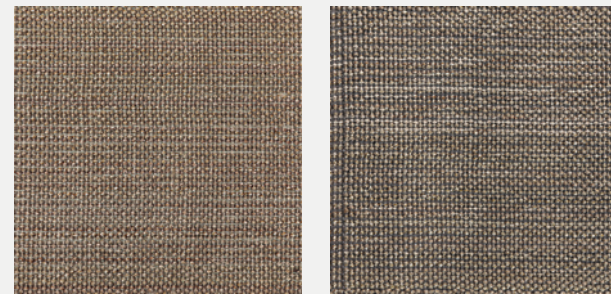


Grigio ghiaccio/bordo beige

Verde acqua/bordo argilla

Rotondo/Round/Runder/Rond Ø 250 cm (98.4") - 300 cm (118.2") - Ø 350 cm (137.7")
Ovale/Oval/Ovaler 380x240 cm (149.6" x 94.4") - 420x260 cm (165.3" x 102.3")

Paglietta



Cenere

Fango

300x200 cm (118.2" x 78.8") - 350x250 cm (137.7" x 98.4")

Atacama 3



Cenere

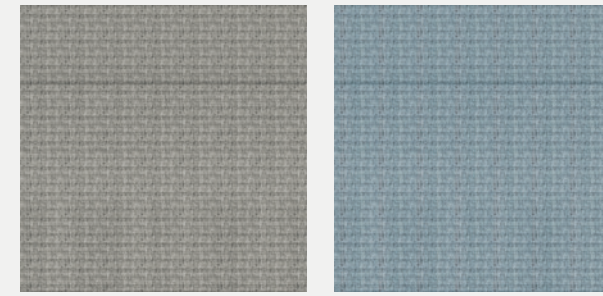
Antracite

Carta da zucchero

Rosa antico

300x200 cm (118.2" x 78.8") - 350x250 cm (137.7" x 98.4")

Tantra



Grigio

Carta da zucchero

300x200 cm (118.2" x 78.8") - 350x250 cm (137.7" x 98.4")

Sahara Drop



Grigio ghiaccio/dettagli nero

Rotondo Ø 250 cm (98.4")

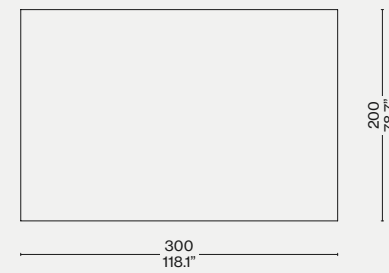
Sahara Grid



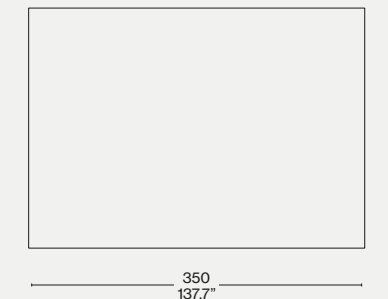
Grigio ghiaccio/dettagli nero

300x200 cm (118.2" x 78.8") - 350x250 cm (137.7" x 98.4")

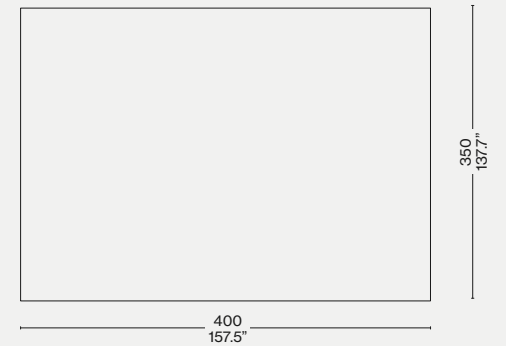
084 Maglia/In Touch/Paglietta/Atacama 3/Tantra



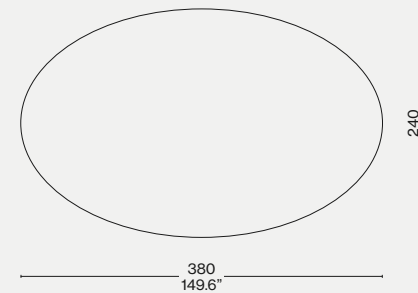
084 In Touch/Paglietta/Atacama 3/Tantra



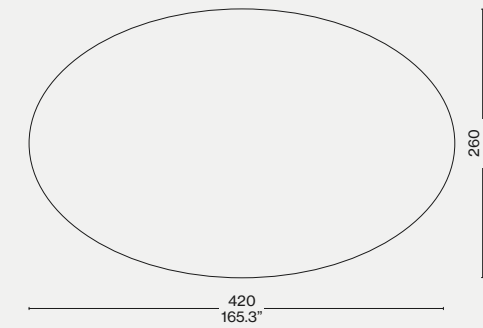
084 Maglia



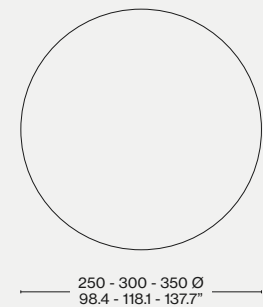
084 In Touch



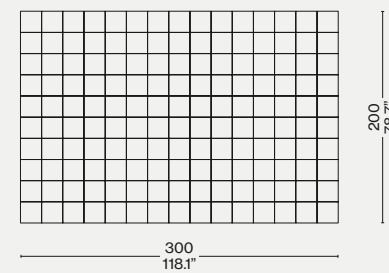
084 In Touch



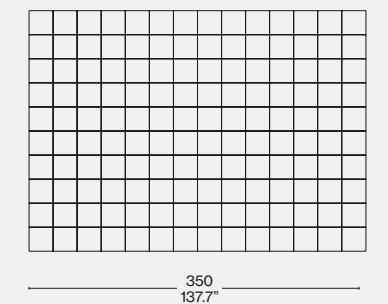
084 In Touch



084 Sahara Grid



084 Sahara Grid



084 Sahara Drop

