

DAILY CONTRACT SYSTEM



Designer.
Mario Ruiz

SPACES. ESPACES. ESPACIOS.
Greeting Space. Lounge Space. Between Space. Collaborative Space. Private Space.

Features. Traits. Características.

Upholstery: fixed.

Seat: padding suitable for working in a comfortable posture (seat height 450 mm, 340 mm with applied load). Seat made with two different densities of polyurethane foam and finally covered in a layer of fibre.

Back and arm: made with three different densities of polyurethane foam and covered in a layer of fibre.

Structure: combined metal and wooden structure.

Base: metal coated with polyester powder manganese paint.

Sliders: LDPE.

Tapiserie: fixe.

Assise: coussin adapté pour le travail dans une position confortable (hauteur de 450 mm et 340 mm avec charge). Assise fabriqué avec trois densités différentes de mousse de polyuréthane, plus un revêtement composé d'une couche de fibre.

Dossier et accoudoirs: réalisés avec trois densités différentes de mousse de polyuréthane, plus un revêtement composé d'une couche de fibre.

Structure: châssis associant métal et bois.

Base: métallique avec revêtement de peinture polyester en poudre et finition manganèse.

Patins: PEBD.

Tapicería: fija.

Asiento: acolchado adecuado para trabajar en una postura confortable (altura de asiento 450 mm, 340 mm con carga aplicada). Asiento realizado con dos densidades distintas de espuma de poliuretano y por último revestido con una capa de fibra.

Respaldo y brazo: realizados con tres densidades distintas de espuma de poliuretano y por último revestidos con una capa de fibra.

Estructura: bastidor combinado de metal y madera.

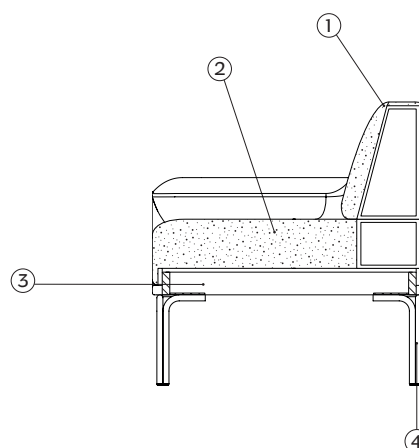
Base: metálica revestida con pintura poliéster en polvo acabado manganoso.

Deslizadores: LDPE.

DAILY CONTRACT SYSTEM.

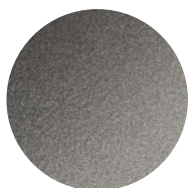
Interior construction. Construction intérieure. Construcción interior.

1. Back in polyurethane foam. Dossier réalisé avec mousse de polyuréthane. Respaldo en espuma de poliuretano.
2. Seat cushion in polyurethane foam. Coussin de l'assise réalisé avec mousse de polyuréthane. Cojín de asiento en espuma de poliuretano.
3. Wooden frame reinforced with metal. Châssis avec combinaison métal et bois. Bastidor de madera reforzado con perfil metálico.
4. Metal bases with LDPE stops. Bases métalliques avec butées en PEBD. Bases metálicas con topes de LDPE.



Finishes. Finitions. Acabados.

Metal bases.
Bases métalliques. Bases metálicas.



Manganese metal. Métal manganèse.
Metal manganeseo.

Furniture finishes. Finitions pour meubles. Acabados para muebles.



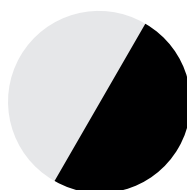
Matt laquered. Laqué mat. Lacado mate.



Natural american walnut. Noyer américain.
Nogal americano.



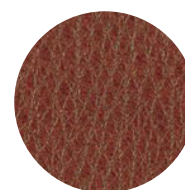
Dark stained oak. Teinté chêne foncé.
Roble teñido oscuro.



HPL. White and black. Blanc et Noir.
Blanco y negro.



Marble. Marbre. Mármol.



Upholstered. Revêtement. Tapizado

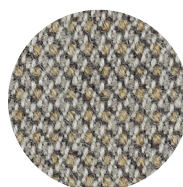
Suggested tapestries. Tapisseries suggérés. Tapicerías sugeridas.



FAME 61003



ARCO Flanell



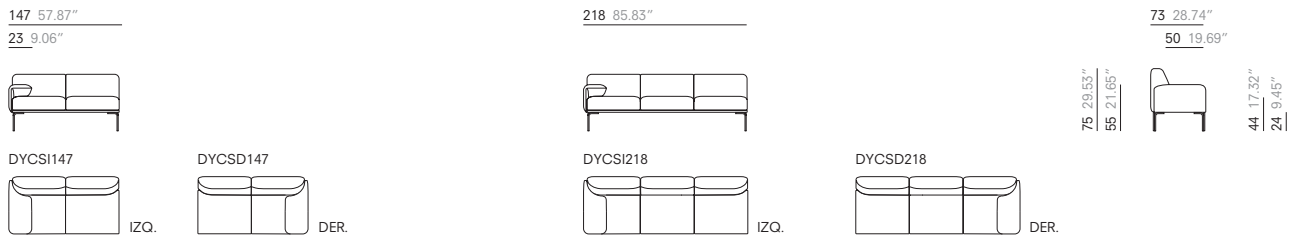
CAPTURE 51003



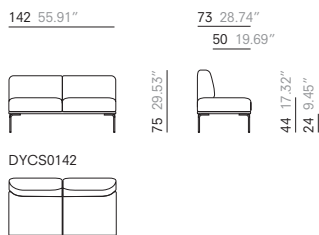
LOPI 016

DAILY CONTRACT SYSTEM.

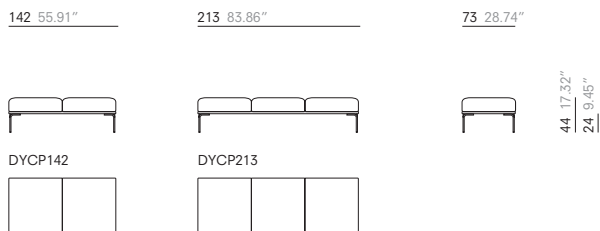
Sofas with 1 arm. Canapés avec 1 accoudoir. Sofás con 1 brazo.



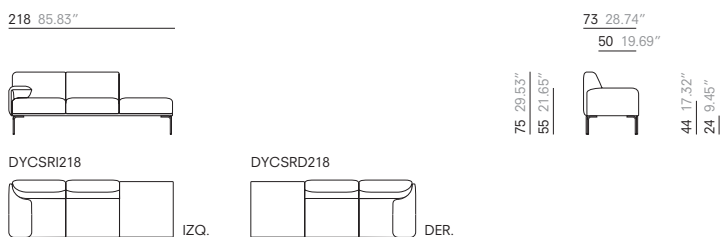
Sofa without arms. Canapé sans accoudoirs. Sofá sin brazos.



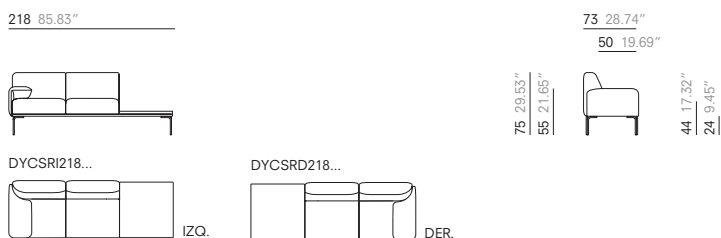
Ottomans. Poufs.



Sofa corner with ottoman. Canapé angle avec pouf. Sofá rincón con ottoman.

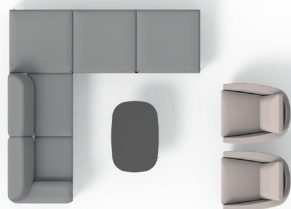


Sofa corner with table. Canapé angle avec table. Sofá rincón con mesa.



DAILY CONTRACT SYSTEM.

Compositions. Composiciones.



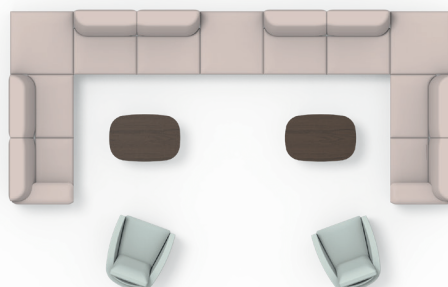
SET 37
Daily Contract system, Bouvier armchair, Tab
DYCSRI218 + DYCP142



SET 27
Daily Contract sofa, Daily Contract system, Tab
DYCS223 + DYCSRI218



SET 45
Daily Contract system
DYCSRI218NA + DYCS0142 + DYCSRD218NA



SET 16
Daily Contract system, Bouvier, Tab
DYCSRI218 + DYCSRD218 + DYCS0142 (x2)

DAILY CONTRACT SYSTEM.

Designer. Diseñador.



Mario Ruiz is a graduate in Industrial Design from the Barcelona School of Design, Elisava.

He began his professional career on his own in 1995 doing mainly office furniture projects.

Currently he carries out diverse projects: technology, office, home furniture, outdoor, lighting, etc for internationally recognized companies such as Siemens, Steelcase, Thomson, Schneider Electric, Iapalma, Teknion Studio, Schiavello, Haworth, HBF, Offecct and Joquer among others.

He has received prestigious awards, among which are included several Red Dot, several IF, Design Plus awards and Wallpaper awards*.

Mario Ruiz est diplômé en design industriel de l'École de design Elisava de Barcelone.

Il a commencé sa carrière professionnelle comme indépendant en 1995 en faisant surtout des projets de mobilier de bureau.

Il travaille actuellement dans plusieurs domaines: technologie, bureau, meubles de maison, outdoor, éclairage, etc pour les entreprises internationalement reconnues, telles que Siemens, Steelcase, Thomson, Schneider Electric, Iapalma, Teknion studio, Schiavello, Haworth, HBF, Offecct et Joquer entre autres.

Il a reçu de prestigieux prix, parmi lesquels figurent plusieurs Red Dot, plusieurs IF, Design Plus et Wallpaper awards*.

Mario Ruiz es licenciado en Diseño Industrial por la escuela de diseño Elisava de Barcelona.

Empezó su carrera profesional por cuenta propia en 1995 realizando, sobre todo, proyectos de mobiliario de oficina.

Actualmente realiza trabajos de diversa naturaleza: tecnología, oficina, mobiliario de hogar, outdoor, iluminación, etc para firmas internacionalmente reconocidas como Siemens, Steelcase, Thomson, Schneider Electric, Iapalma, Teknion Studio, Schiavello, Haworth, HBF, Offecct y Joquer, entre otros.

Ha recibido prestigiosos premios, entre los que se incluyen varios Red Dot, varios IF, Design Plus y Wallpaper awards*.

<http://www.mario Ruiz.es/>