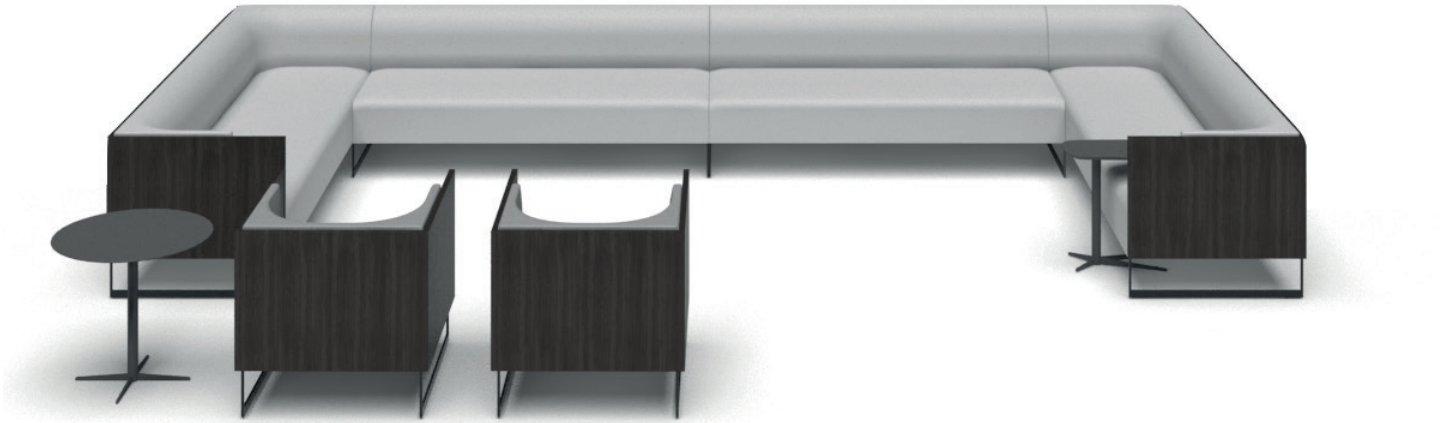


DECK CONTRACT SYSTEM



Designer.
Mario Ruiz

SPACES. ESPACES. ESPACIOS.
Greeting Space. Lounge Space. Between Space. Collaborative Space. Private Space.

VERSION. VERSIÓN.
Wood exterior. Structure extérieur en bois. Estructura exterior de madera.
Upholstered exterior. Structure extérieur tapissée. Estructura exterior tapizada.

Features. Traits. Características.

Upholstery: fixed.

Seat: padding suitable for working in a comfortable posture (seat height 450 mm, 340 mm with applied load). Seat made with two different densities of polyurethane foam and finally covered in a layer of fibre.

Back and arm: made with polyurethane foam and covered in a layer of fibre.

Internal structure: wooden frame with elastic webbing suspension with different tensions.

External structure: comprised of ultra-light DM 22 mm thick, with American walnut or dark stained oak veneer.

Base: metal coated with polyester powder manganese paint.

Sliders: LDPE.

Tapiserie: fixe.

Assise: coussin adapté pour le travail dans une position confortable (hauteur de 450 mm et 340 mm avec charge). Assise fabriqué avec trois densités différentes de mousse de polyuréthane, plus un revêtement composé d'une couche de fibre.

Dossier et accoudoirs: réalisés avec trois densités différentes de mousse de polyuréthane, plus un revêtement composé d'une couche de fibre.

Structure interne: châssis en bois avec suspension de sangles élastiques de différentes tensions.

Structure extérieure: composée de DM ultraléger de 22 mm d'épaisseur plaqué de noyer américain ou de chêne teinté de couleur sombre.

Base: métallique avec revêtement de peinture polyester en poudre et finition manganèse.

Patins: PEBD.

Tapicería: fija.

Asiento: acolchado adecuado para trabajar en una postura confortable (altura de asiento 450 mm, 340 mm con carga aplicada). Asiento realizado con dos densidades distintas de espuma de poliuretano y por último revestido con una capa de fibra.

Respaldo y brazo: realizados en espuma de poliuretano y revestido con una capa de fibra.

Estructura interna: bastidor de madera con suspensión de cinchas elásticas de diferentes tensiones.

Estructura externa: compuesto DM ultraligero de 22 mm de grosor chapado en madera de nogal americano o de roble tintado oscuro.

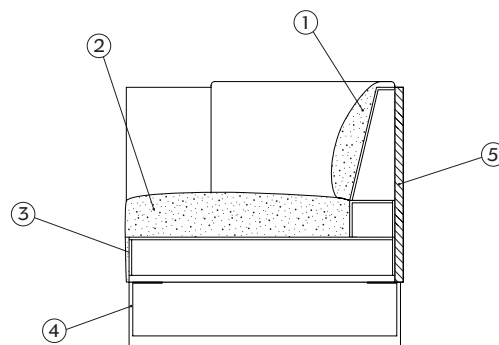
Base: metálica revestida con pintura poliéster en polvo acabado manganeso.

Deslizadores: LDPE.

DECK CONTRACT.

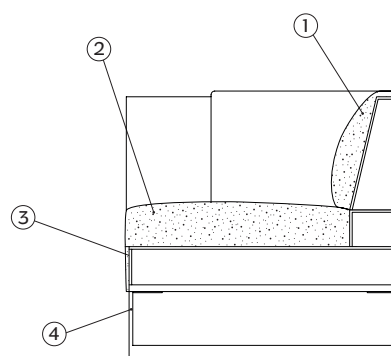
Wood exterior. Structure extérieur en bois. Estructura exterior de madera.

1. Back in polyurethane foam. Dossier réalisé avec mousse de polyuréthane. Respaldo en espuma de poliuretano.
2. Seat cushion in polyurethane foam. Coussin de l'assise réalisé avec mousse de polyuréthane. Cojín de asiento en espuma de poliuretano.
3. Wooden frame. Châssis en bois. Bastidor de madera.
4. Metal bases with LDPE stops. Bases métalliques avec butées en PEBD. Bases metálicas con topes de LDPE.
5. External structure comprised of ultra-light DM 22 mm thick, with American walnut or dark stained oak veneer. Structure extérieure composée de DM ultraléger de 22 mm d'épaisseur plaqué de noyer américain ou de chêne teinté de couleur sombre. Estructura externa en DM de 22mm. de grosor chapada en nogal americano o roble tintado oscuro.



Upholstered exterior. Structure extérieur tapissée. Estructura exterior tapizada.

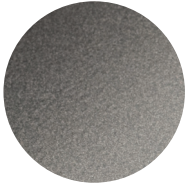
1. Back in polyurethane foam. Dossier réalisé avec mousse de polyuréthane. Respaldo en espuma de poliuretano.
2. Seat cushion in polyurethane foam. Coussin de l'assise réalisé avec mousse de polyuréthane. Cojín de asiento en espuma de poliuretano.
3. Wooden frame. Châssis en bois. Bastidor de madera.
4. Metal bases with LDPE stops. Bases métalliques avec butées en PEBD. Bases metálicas con topes de LDPE.



DECK CONTRACT.

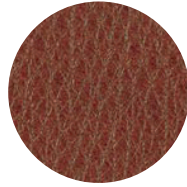
Finishes. Finitions. Acabados.

Metal bases.
Bases métalliques. Bases metálicas.



Manganese metal. Métal manganèse.
Metal manganeso.

External structure finishes. Finitions pour structure extérieure. Acabados estructura exterior.



Upholstered. Revêtement. Tapizado

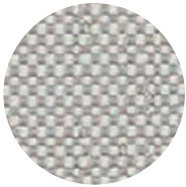


Natural american walnut. Noyer américain.
Nogal americano.

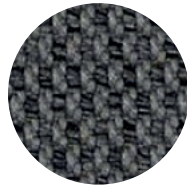


Dark stained oak. Teinté chêne foncé.
Roble teñido oscuro.

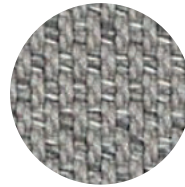
Suggested tapestries. Tapisseries suggérés. Tapicerías sugeridas.



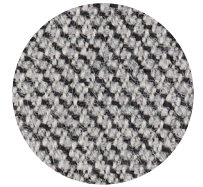
SAVANE 239



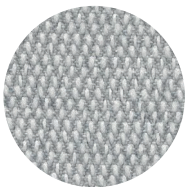
LOPI 13



LOPI 15



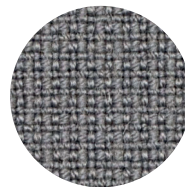
CAPTURE 04001



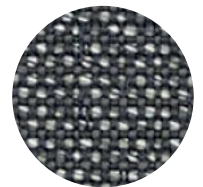
MESSENGER 46



ALKIMIA 54



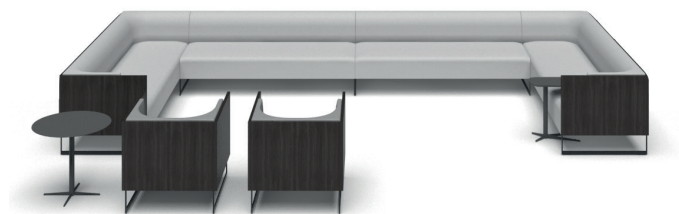
FAME 78



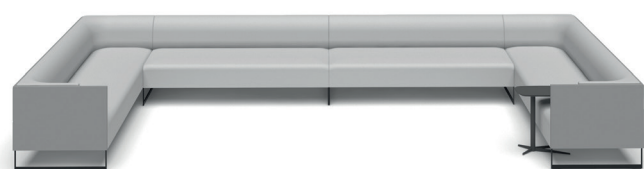
SAVANE 241

DECK CONTRACT SYSTEM.

Available versions. Versions disponibles. Versiones disponibles.



Wood exterior.
Structure extérieur en bois.
Estructura exterior de madera.

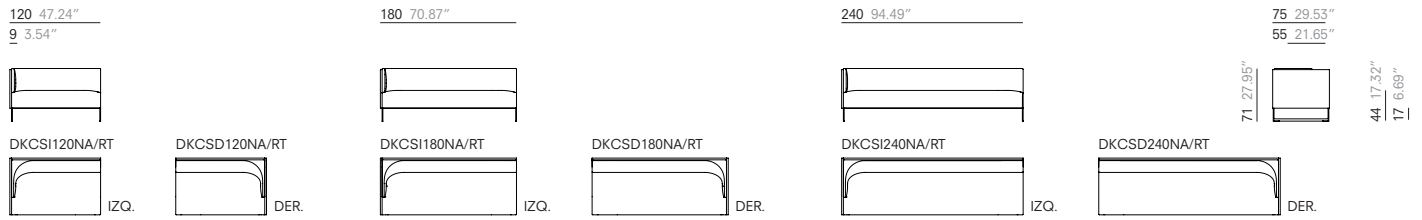


Upholstered exterior.
Structure extérieur tapissée.
Estructura exterior tapizada.

DECK CONTRACT SYSTEM.

Wood exterior. Structure extérieur en bois. Estructura exterior de madera.

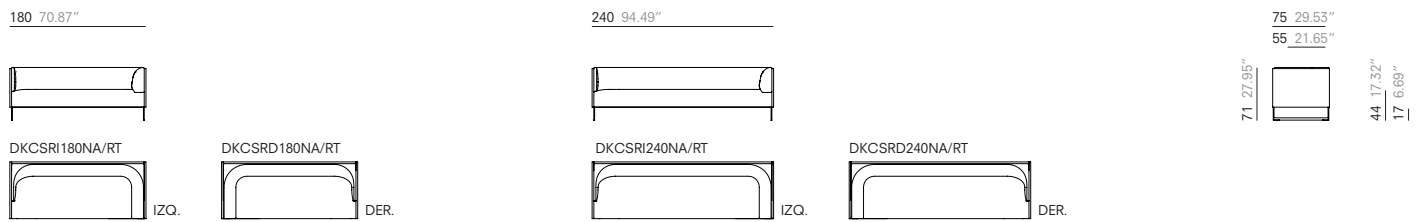
Sofas with 1 arm. Canapés avec 1 accoudoir. Sofás con 1 brazo.



Sofas without arms. Canapés sans accoudoirs. Sofás sin brazos.



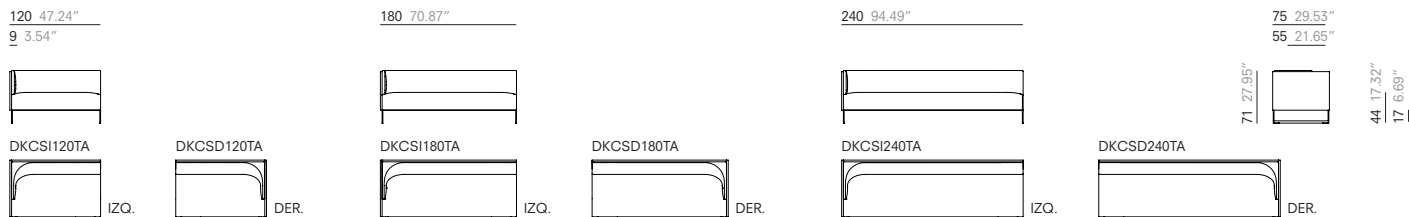
Sofas corner. Canapés angle. Sofás rincón



DECK CONTRACT SYSTEM.

Upholstered exterior. Structure extérieur tapissée. Estructura exterior tapizada.

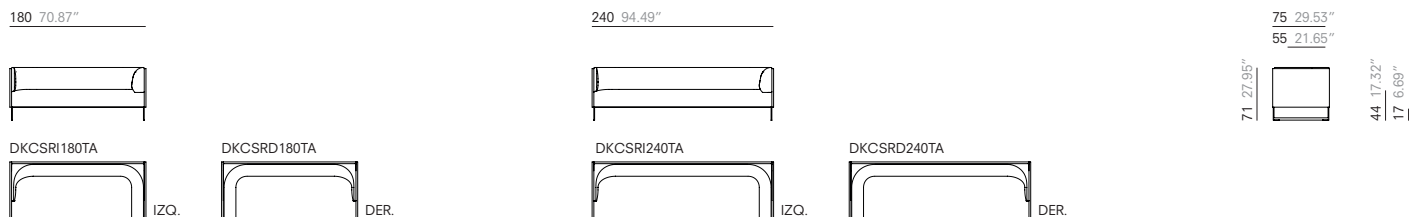
Sofas with 1 arm. Canapés avec 1 accoudoir. Sofás con 1 brazo.



Sofas without arms. Canapés sans accoudoirs. Sofás sin brazos.



Sofas corner. Canapés angle. Sofás rincón

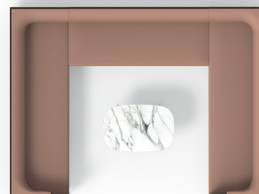


DECK CONTRACT SYSTEM.

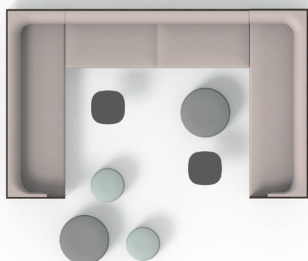
Compositions. Composiciones.



SET 65
Deck Contract system, Serene armchair, Tab
DKCSI180RT + DKCS0177RT + DKCSD180RT



SET 74
Deck Contract system, Tab
DKCSRI240RT + DKCS0177RT + DKCSR240RT



SET 24
Deck Contract system, Ottomans, Tab
DKCSRI240RT + DKCS0237RT + DKCSR240RT



SET 77
Deck Contract system, Tab
DKCSRI240RT + DKCS0237RT + DKCSR240RT

DECK CONTRACT SYSTEM.

Designer. Diseñador.



Mario Ruiz is a graduate in Industrial Design from the Barcelona School of Design, Elisava.

He began his professional career on his own in 1995 doing mainly office furniture projects.

Currently he carries out diverse projects: technology, office, home furniture, outdoor, lighting, etc for internationally recognized companies such as Siemens, Steelcase, Thomson, Schneider Electric, Iapalma, Teknion Studio, Schiavello, Haworth, HBF, Offecct and Joquer among others.

He has received prestigious awards, among which are included several Red Dot, several IF, Design Plus awards and Wallpaper awards*.

Mario Ruiz est diplômé en design industriel de l'École de design Elisava de Barcelone.

Il a commencé sa carrière professionnelle comme indépendant en 1995 en faisant surtout des projets de mobilier de bureau.

Il travaille actuellement dans plusieurs domaines: technologie, bureau, meubles de maison, outdoor, éclairage, etc pour les entreprises internationalement reconnues, telles que Siemens, Steelcase, Thomson, Schneider Electric, Iapalma, Teknion studio, Schiavello, Haworth, HBF, Offecct et Joquer entre autres.

Il a reçu de prestigieux prix, parmi lesquels figurent plusieurs Red Dot, plusieurs IF, Design Plus et Wallpaper awards*.

Mario Ruiz es licenciado en Diseño Industrial por la escuela de diseño Elisava de Barcelona.

Empezó su carrera profesional por cuenta propia en 1995 realizando, sobre todo, proyectos de mobiliario de oficina.

Actualmente realiza trabajos de diversa naturaleza: tecnología, oficina, mobiliario de hogar, outdoor, iluminación, etc para firmas internacionalmente reconocidas como Siemens, Steelcase, Thomson, Schneider Electric, Iapalma, Teknion Studio, Schiavello, Haworth, HBF, Offecct y Joquer, entre otros.

Ha recibido prestigiosos premios, entre los que se incluyen varios Red Dot, varios IF, Design Plus y Wallpaper awards*.

<http://www.marioruiz.es/>